

Name, Vorname des Kindes:

- Kommt nicht in den Ferien  
 Nimmt an folgenden Tagen teil:

TAG	1.Woche
MO	geschlossen
DI	geschlossen
MI	geschlossen
DO	Feiertag
FR	geschlossen

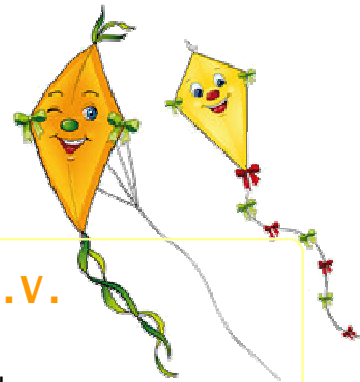
TAG	2.Woche	Frühdienst ab 7:30 Uhr benötigt?
MO	<input type="checkbox"/>	<input type="checkbox"/>
DI	<input type="checkbox"/>	<input type="checkbox"/>
MI	<input type="checkbox"/>	<input type="checkbox"/>
DO	<input type="checkbox"/>	<input type="checkbox"/>
FR	<input type="checkbox"/>	<input type="checkbox"/>

*Bitte beachten Sie dass eine Mitgliedschaft im Verein zwingend erforderlich ist!*

Datum & Unterschrift der Eltern:

### Nachfolgend noch einige Informationen zu dem Ferien Programm:

- Bitte geben Sie Ihrem Kind immer ein Frühstück mit, bei Ausflügen zusätzlich ausreichend Getränke.
- Bitte bringen Sie für Ihr Kind Ersatzkleidung mit, diese kann in der Haseninsel gelagert werden, die Kleidung unbedingt mit Namen versehen.
- Sollte das Wetter nicht mitspielen wird ein Ersatzprogramm in der Haseninsel angeboten.
- **Bring- und Abholzeiten:** Um das Programm ausführen zu können und mit den Kindern besondere Tage zu gestalten wird die Zeit von 8:30 Uhr bis 15:00 Uhr benötigt. Bitte Achten Sie darauf dass Ihr Kind bis spätestens 8:30 Uhr in der Haseninsel ist und wenn möglich erst ab 15:00 Uhr abgeholt wird.



### EKV Haseninsel e.V.

Regenbogenstraße 8  
63579 Freigericht - Bernbach  
Tel. 06055 - 939 329  
Handy: 0163 195 68 58  
E-Mail: Haseninsel@t-online.de

Eltern-Kind-Verein



Haseninsel e.V.

# Herbstferien Programm

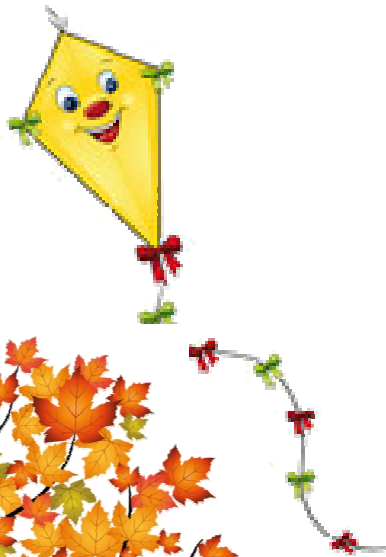
7.10. - 11.10  
2019



Eltern-Kind-Verein Haseninsel e.V.

## 1. Woche

Tag	Datum	Programm
Montag	30.9.	Geschlossen
Dienstag	1.10.	Geschlossen
Mittwoch	2.10.	Geschlossen
Donners- tag	3.10.	<b>Feiertag</b> Keine Betreuung
Freitag	4.10.	Geschlossen



## 2. Woche

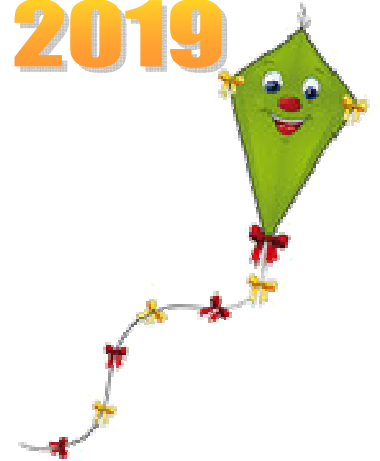


Tag	Datum	Programm
Montag	7.10	<b>„Kreativwerkstatt“</b> Wir testen verschiedene Malstile rund um das Thema Herbst aus.
Dienstag	8.10.	<b>„Wald- &amp; Feldwanderung“</b> Mit Drachen steigen lassen. Bitte eigenen Drachen mitbringen
Mittwoch	9.10.	<b>„Naschkatzen-Tag“</b> Wir stellen selbst Naschereien her und genießen sie gemeinsam
Donners- tag	10.10.	<b>„Laternenbasteln“</b>
Freitag	11.10.	<b>„Ferien Abschluss“</b> Mit gemeinsamen Spielen und Raclette

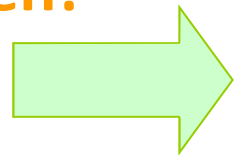


*Die Ferienbetreuung steht allen Schüler der  
Regenbogenschule zur Verfügung und kann  
auch Tageweise gebucht werden.*

# Herbstferien Programm 2019



**An- / Abmeldung  
bitte bis zum  
13.09.19  
abgeben!**



Weitere Informationen (z. Bsp. die Tarife,  
Nutzungsbedingungen u.v.m.) finden Sie  
auf unserer Internetseite:

<http://haseninsel-bernbach.jimdo.com>

